



FAQS

*Obtenez toutes les réponses à vos questions,
ici et maintenant*

Une Solution The 'type3' logo consists of the word 'type' in a yellow, lowercase, sans-serif font, followed by a blue sphere containing the number '3', all set against a yellow swoosh.

Les Bases

1. A qui est destiné un tel logiciel de bijoux ?

3DESIGN s'adresse aux créateurs, aux designers indépendants, aux fabricants, aux services marketing, commercial et publicité et à la direction. C'est un outil collaboratif qui, en réseau, vous permet de savoir à tout moment quels sont les produits et les projets en cours au sein de l'entreprise. C'est de plus un excellent outil d'apprentissage aux nouvelles technologies.

2. Comment puis-je découvrir le logiciel avant de l'acheter ?

Vous pouvez vous inscrire en ligne sur notre site web www.3design.com et obtenir une démo personnalisée en fonction de votre métier et de vos besoins.

3. Peut-on installer 3DESIGN sur PC? Sur Mac? Sur Linux ?

Oui, 3DESIGN peut être installé sur PC. Des versions pour Mac et Linux sont disponibles sur simple demande.

4. Quelle est la configuration recommandée pour 3DESIGN ?

La configuration recommandée est la suivante :

- Pentium IV 3.8 GHz processeur
- RAM mémoire 2 GB
- Espace disque libre 10 GB
- Ecran (resolution : 1280*1024 / 16 millions couleurs)
- Port USB
- Carte Video : NVIDIA GeForce 7900 GT (256 MB) / ATI Radeon X1900 GT(256 MB)
- Souris 2 boutons avec roulette
- Connexion Internet (mises à jour)
- **La carte de réseau doit être activée**

5. En quelles langues le logiciel est-il disponible ?



1ers pas

5. En quelles langues est disponible 3DESIGN?

3DESIGN est disponible en :

- anglais
- français
- espagnol
- italien
- chinois
- coréen
- hongrois
- japonais
- tchèque.

6. Les fichiers TypeEdit sont-ils compatibles avec le logiciel ?

Oui, les fichiers TypeEdit sont compatibles avec 3DESIGN grâce au VNX, le format d'échange. Encore mieux, vous pouvez simplement copier et ensuite coller vos fichiers directement dans 3DESIGN. Parce que nous travaillons depuis de nombreuses années avec l'industrie de la bijouterie, nous voulions apporter plus de confort aux utilisateurs souhaitant utiliser, en parallèle, nos solutions complémentaires Type3.

7. Quels types de fichiers puis-je importer/exporter ?

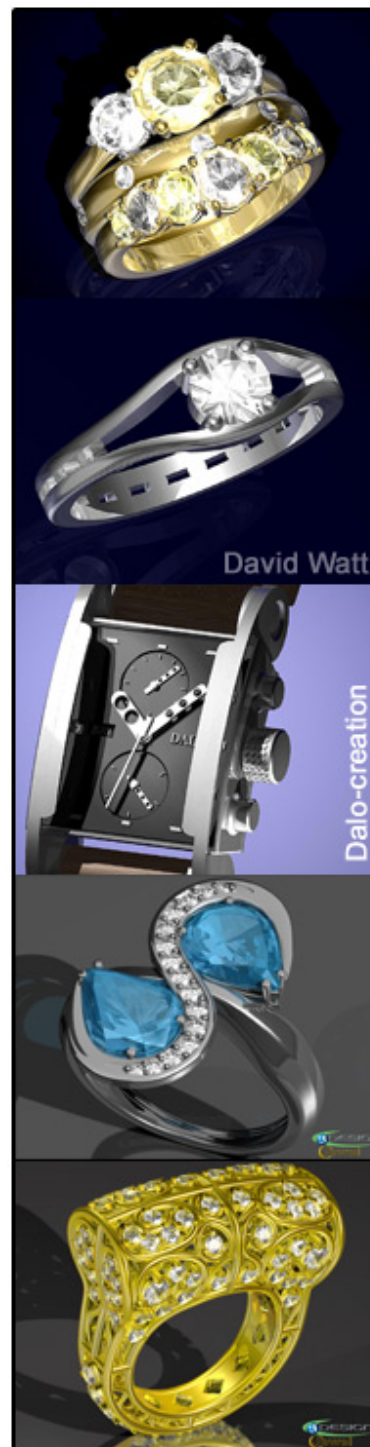
Vous pouvez importer des fichiers d'une variété de formats : Step Sat, IGES, Rhino, STL, EPS, PNG, etc. Il est possible d'exporter des fichiers en STL, SAT, JPEG, Rhino, PNG et bien d'autres encore.

8. Quelles sont les sorties possibles dans 3DESIGN?

Les options d'usinage sont la méthode mécanique ou le prototypage rapide (machines de stéréolithographie). L'usinage peut se faire sur une machine à outil tournant en 3, 4 ou 5 axes avec le logiciel de FAO de votre choix. Le prototypage, quelle que soit la machine, est la méthode la plus adaptée. De plus, n'importe quelle machine de prototypage rapide peut être installée avec 3DESIGN grâce à une sortie STL de qualité.

9. Quelle est la qualité de la sortie en STL ?

Vous serez surpris par les résultats de haute qualité que vous obtiendrez en prototypage rapide avec 3DESIGN. Les fichiers STL sont directement gérés par 3DESIGN, vous garantissant le résultat le plus précis



Modes de Création

10. Comment puis-je créer une pièce avec 3DESIGN ?

Plusieurs options vous sont offertes. En premier lieu, vous pouvez utiliser la fonction Esquisse et construire votre pièce à partir de votre dessin 2D. Une autre possibilité consiste à construire votre bijou en assemblant simplement des composants à partir du catalogue. Enfin, vous pouvez bien sûr créer librement en utilisant les fonctions et autres assistants avancés de 3DESIGN.

11. Y a-t-il un bibliothèque de pièces dans 3DESIGN ?

Oui. Nous avons développé un véritable catalogue avec une variété de bibliothèques. Ces bibliothèques comportent pierres, sertis et anneaux et peuvent être complètement personnalisées. Sauvegardez vos propres créations et organisez-les exactement comme vous le souhaitez. Le catalogue permet aux novices d'être immédiatement productifs; il est également possible de créer une bibliothèque et de la partager avec toute votre entreprise.

Dernière minute ! 3DESIGN incorpore dorénavant les « Crystal Fashion Components » de Swarovski dans sa bibliothèque. Créez les designs les plus raffinés et les plus originaux avec ces pierres uniques.

12. Puis-je modifier et changer la taille des composants du catalogue ?

Oui, vous pouvez modifier et changer la taille de tous les composants. Cette flexibilité offre à l'artiste une liberté de création totale.

13. Quels sont les matériaux disponibles dans 3DESIGN ? Puis-je en créer de nouveaux ?

Tous les matériaux standard sont disponibles dans 3DESIGN: or, argent, platine, diamant, émeraude, saphir, rubis, quelques bois, etc. Il est aussi possible et très simple de créer de nouveaux matériaux et pierres et de les sauvegarder dans votre catalogue pour votre prochaine création. Cette capacité renforce la puissance du module de Rendu réaliste et vous offre des possibilités de personnalisation illimitées !



Outils Professionnels

14. Puis-je commencer ma création avec une esquisse 2D ?

Oui, utiliser une esquisse papier traditionnelle comme base de la création est très simple. Choisissez la fonction Esquisse pour scanner et récupérer votre dessin 2D et construisez ensuite votre pièce en 3D en utilisant 3 vues comme références. En quelques clics votre dessin devient un vrai objet en 3D !

15. Je veux créer une collection avec des tailles de bagues différentes. Comment faire ?

Dans le but d'apporter facilité d'utilisation et rapidité de création aux designers, 3DESIGN comprend une fonction de Création automatique d'anneau. Il vous suffit de choisir le pays standard pour la bague (USA, Europe, Royaume-Uni, Japon ou personnalisé) et de choisir la taille de la bague elle-même. Le logiciel calcule et exécute automatiquement vos données afin d'obtenir la bague que vous souhaitez.

16. Puis-je connaître le poids des pièces créées ? Puis-je imposer des contraintes ?

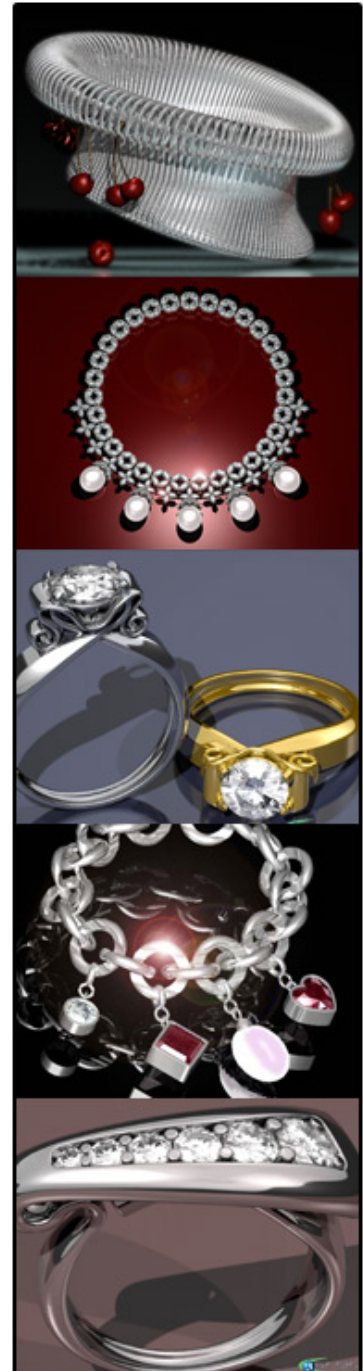
Oui, 3DESIGN propose un outil spécifique dans ce but. Il vous permet de déterminer le poids de la pièce que vous créez, et ce à tout moment. De plus, l'utilisateur peut imposer des contraintes au niveau du poids de la pièce; un avertissement apparaît si celui-ci dépasse vos demandes.

17. Qu'est-ce que le Ray-Tracing? En quoi est-ce différent du shading?

Plus besoin de choisir, 3DESIGN vous offre les deux. Le shading permet un rendu réaliste des matériaux et des pierres, mais la fonction Ray-Tracing va plus loin. En plus d'une très belle qualité, la fonctionnalité Ray-Tracing vous offre de nombreuses options pour valoriser votre design telles que des effets de lumière ou de transparence, des arrière-plans, etc. Vos rendus deviennent de véritables outils promotionnels et marketing.

18. Comment puis-je partager mes créations et obtenir l'accord de mes clients ?

3DESIGN vous offre une multitude de capacités pour partager votre création à tout moment de sa construction. Sauvegardez votre design parmi les nombreux formats disponibles (JPG, PNG, BMP, etc.) ou créez un film flash grâce à la fonction vidéo. Cette nouvelle fonction vous permet de partager la construction entière de votre pièce ou seulement une partie de celle-ci. Obtenez ainsi l'approbation de vos partenaires et clients en un instant !



Comment...

19. Est-il possible de travailler sous différentes vues en même temps ?

Oui, il est possible et parfois recommandé de travailler avec différentes vues de votre pièce en même temps. Vous pouvez diviser l'espace de travail en un maximum de quatre vues différentes.

20. Comment fonctionne l'arbre de construction paramétrique ? Quelle est son utilité ?

L'arbre de construction est la mémoire de toutes les opérations et fonctions dont l'utilisateur s'est servi pour créer sa pièce. C'est précisément ce qui différencie 3DESIGN des autres logiciels de conception de bijoux. Si vous décidez de faire la même pièce à une autre échelle, en utilisant un autre matériau, ou en modifiant le moindre détail, il vous suffira de « rejouer » la méthode de construction et l'original est modifié selon vos souhaits. A tout moment, vous pouvez revenir en arrière, re-éditer une opération, changer un élément ou une dimension, réaliser une déformation, etc. En quelques clics, vous pouvez réaliser une gamme entière de bijoux. Cet « Arbre de Construction Paramétrique » est la mémoire de toutes les étapes dans toutes les dimensions. La procédure entière est sauvegardée. A vous de « rejouer ».

21. Comment puis-je positionner les pierres sur les bijoux ?

Les fonctions de 3DESIGN permettent le positionnement précis des pierres, mais aussi des sertis, des mises au jour, notamment grâce aux fonctions d'Empierrage et de Perlage.

22. Peut-on modifier de façon manuelle les objets créés ?

Oui, 3DESIGN vous offre une variété de fonctions pour modifier manuellement les surfaces de vos objets. Des outils de déformation vous sont entre autres proposés, et chaque nouvel objet peut être sauvegardé dans votre catalogue personnalisé. Utilisez votre imagination avec cette incroyable fonction !



Un peu d'aide

23. Comment est-on formé à 3DESIGN ? Combien de temps est nécessaire pour le maîtriser ?

3DESIGN est un logiciel simple, dédié à l'industrie de la bijouterie avec des fonctions spécifiques et ciblées. Il est clairement un outil de design; sa puissance, son ergonomie et son rendu en temps réel permettent une créativité infinie. Les différentes démos et tutoriaux livrés avec 3DESIGN vous permettent une prise en main rapide et efficace du logiciel.

En quelques heures, l'utilisateur est assez compétent pour créer un bijou du début à la fin. En quelques jours, il ou elle peut réaliser tous les standards de la bijouterie. Après une période de formation de trois jours, les utilisateurs atteignent facilement le niveau d'expert.

24. Des tutoriaux sont-ils disponibles ?

Oui, neuf tutoriaux détaillés sont livrés avec 3DESIGN ainsi que des démos pour vous familiariser rapidement avec le logiciel.

25. Une aide en ligne est-elle disponible ?

Oui, une Aide en Ligne Contextuelle est disponible à tout moment. Déplacez simplement votre souris sur une icône ou sur un élément de votre pièce, et un paragraphe d'aide en ligne apparaît automatiquement.

26. Comment puis-je mettre à jour mon logiciel ?

Avec Internet, les mises à jour sont faites automatiquement à chaque fois que vous lancez le logiciel. De plus, vous ne perdez pas de temps à télécharger car 3DESIGN ne met à jour que les nouveautés qui lui sont proposées.

27. Je n'ai pas le budget tout de suite pour acheter 3DESIGN mais je souhaiterais commencer à travailler avec tout de suite, que puis-je faire ?

Il est possible d'avoir une offre en leasing avec des mensualités très basses. Merci de contacter votre revendeur.

